

# Inspiron 14

## 5000 Series

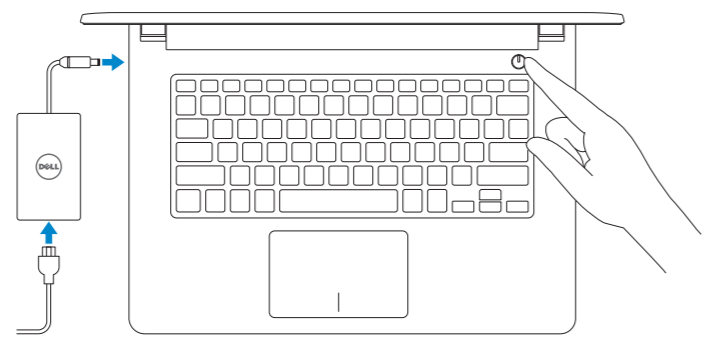
### Quick Start Guide

Οδηγός γρήγορης έναρξης  
Guia de iniciação rápida  
Hızlı Başlangıç Kılavuzu  
מדריך התחלה מהירה



## 1 Connect the power adapter and press the power button

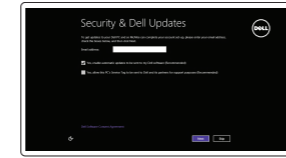
Συνδέστε τον προσαρμογέα ισχύος και πιέστε το κουμπί τροφοδοσίας  
Ligar o adaptador de alimentação e premir o botão de energia  
Güç adaptörünü takip güç düğmesine basın  
חבר את מתאם החשמל ולחץ על לחצן ההפעלה



## 2 Finish Operating System setup

Τελειώστε τη ρύθμιση του λειτουργικού συστήματος  
Terminar configuração do sistema operativo  
İşletim Sistemi Kurulumunu tamamlayın  
השלם את ההתקנת מערכת ההפעלה

### Windows

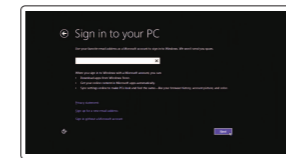


**Enable security and updates**  
Ενεργοποιήστε τις ρυθμίσεις για την ασφάλεια και τις ενημερώσεις  
Activar funcionalidades de segurança e atualizações  
Güvenlik ve güncelleştirmeleri etkinleştirin  
אפשר אבטחה ועדכונים



**Connect to your network**  
Σύνδεση στο δίκτυό σας  
Estabelecer ligação à rede  
Ağınıza bağlanın  
התחבר לרשת

- NOTE:** If you are connecting to a secured wireless network, enter the password for the wireless network access when prompted.
  - ΣΗΜΕΙΩΣΗ:** Αν πρόκειται να συνδεθείτε σε ασφαλές ασύρματο δίκτυο, πληκτρολογήστε τον κωδικό πρόσβασης στο ασύρματο δίκτυο όταν παρουσιαστεί η σχετική προτροπή.
  - NOTA:** Se precisar conectar-se a uma rede sem fio segura, insira a palavra-passe para aceder à rede sem fio quando solicitado.
  - NOT:** Güvenli bir kablosuz ağa bağlıyorsanız, istendiğinde kablosuz ağ erişim parolasını girin.
- הערה:** אם אתה מתחבר לרשת אלחוטית מאובטחת, הזן את סיסמת הגישה לרשת האלחוטית כשתבקש לעשות זאת.



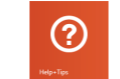
**Sign in to your Microsoft account or create a local account**  
Συνδεθείτε στον λογαριασμό σας στη Microsoft ή δημιουργήστε τοπικό λογαριασμό  
Iniciar sessão numa conta Microsoft ou criar uma conta local  
Microsoft hesabınıza oturum açın veya yerel bir hesap oluşturun  
היכנס לחשבון Microsoft שלך או צור חשבון מקומי

### Ubuntu

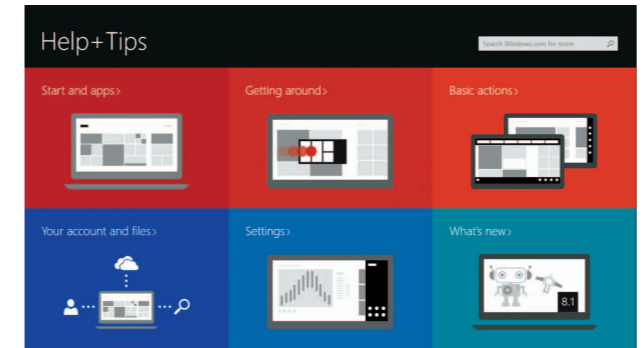
**Follow the instructions on the screen to finish setup.**  
Ακολουθήστε τις οδηγίες που παρουσιάζονται στην οθόνη για να τελειώσει η ρύθμιση.  
Siga as instruções apresentadas no ecrã para concluir a configuração.  
Kurulumu tamamlamak için ekrandaki talimatları izleyin.  
פעל לפי ההוראות המופיעות על המסך כדי לסיים את תהליך ההתקנה.

## Learn how to use Windows

Εκμάθηση χρήσης των Windows | Aprenda como utilizar o Windows  
Windows'un nasıl kullanıldığını öğrenin | Windows'ü nasıl kullanacağını öğrenin



**Help and Tips**  
Βοήθεια και συμβουλές | Ajuda e sugestões  
Yardım ve İpuçları | עזרה ועצות



## Locate your Dell apps in Windows

Εντοπίστε τις εφαρμογές σας της Dell στα Windows  
Localize as aplicações Dell no Windows  
Dell uygulamalarını Windows'ta bulun  
אתר את אפליקציות Dell שלך ב-Windows



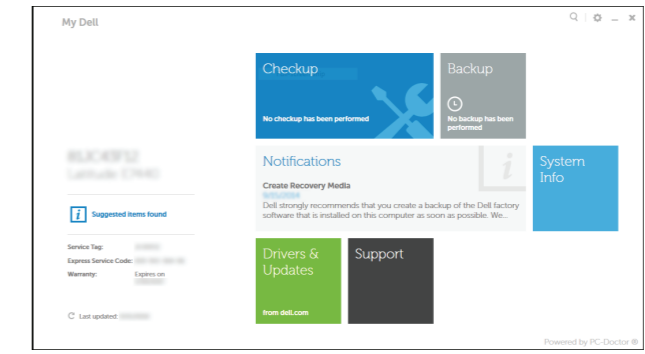
**Register your computer**  
Δήλωση του υπολογιστή σας | Registrar o computador  
Bilgisayarınızı kaydedirin | ישום את המחשב שלך



**Dell Backup and Recovery**  
Εφαρμογή Δημιουργία αντιγράφων ασφαλείας και αποκατάσταση της Dell  
Dell Backup and Recovery  
Dell Backup and Recovery  
Dell Backup and Recovery



**My Dell**  
Η Dell μου | Meu Dell  
Dell Bilgisayarım | Dell שלי



**Product support and manuals**  
Υποστήριξη και εγχειρίδια προϊόντων  
Suporte de produtos e manuais  
Ürün desteği ve kılavuzlar  
תמיכה ומדריכים למוצר  
[dell.com/support](http://dell.com/support)  
[dell.com/support/manuals](http://dell.com/support/manuals)  
[dell.com/windows8](http://dell.com/windows8)  
[dell.com/support/linux](http://dell.com/support/linux)

**Contact Dell**  
Επικοινωνία με την Dell | Contactar a Dell  
Dell'e başvurun | Dell אל פנה  
[dell.com/contactdell](http://dell.com/contactdell)

**Regulatory and safety**  
Ρυθμιστικοί φορείς και ασφάλεια | Regulamentos e segurança  
Mevzuat ve güvenlik | תקנות ובטיחות  
[dell.com/regulatory\\_compliance](http://dell.com/regulatory_compliance)

**Regulatory model**  
Μοντέλο κατά τους ρυθμιστικούς φορείς | Modelo regulamentar  
Yasal model numarası | דגם תקינה  
**P64G**

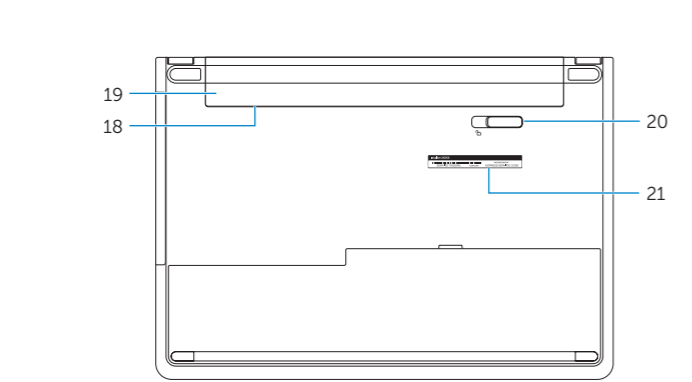
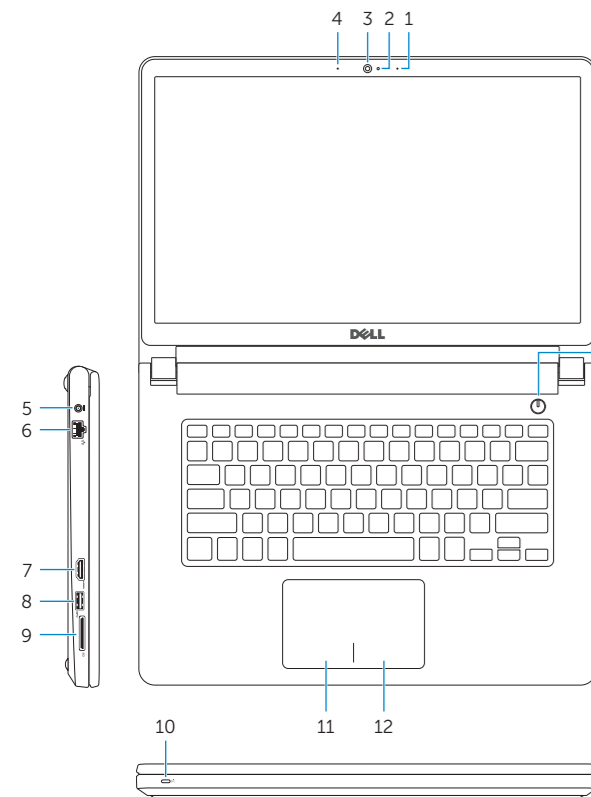
**Regulatory type**  
Τύπος κατά τους ρυθμιστικούς φορείς | Tipo regulamentar  
Yasal tür | סוג תקינה  
**P64G001**  
**P64G003**

**Computer model**  
Μοντέλο υπολογιστή | Modelo do computador  
Bilgisayar modeli | דגם מחשב  
**Inspiron 14-5458**  
**Inspiron 14-5451**



## Features

Δυνατότητες | Funcionalidades | Özellikler | תכונות



- |  |                                       |
|--|---------------------------------------|
| 1. Right microphone  | 11. Left-click area                   |
| 2. Camera-status light                                       | 12. Right-click area                  |
| 3. Camera  | 13. Headset port                      |
| 4. Left microphone (Inspiron 14-5458 only)                   | 14. USB 2.0 ports (2)                 |
| 5. Power-adapter port  | 15. Optical drive                     |
| 6. Network port (Inspiron 14-5458 only)                      | 16. Security-cable slot               |
| 7. HDMI port   | 17. Power button                      |
| 8. USB 3.0 port  | 18. Regulatory label (in battery bay) |
| 9. Media-card reader   | 19. Battery                           |
| 10. Power and battery-status light/Hard-drive activity light | 20. Battery-release latch             |
|  | 21. Service Tag label                 |

1. Δεξί μικρόφωνο
2. Λυχνία κατάστασης κάμερας
3. Κάμερα
4. Αριστερό μικρόφωνο (μόνο σε Inspiron 14-5458)
5. Θύρα προσαρμογέα ισχύος
6. Θύρα δικτύου (μόνο σε Inspiron 14-5458)
7. Θύρα HDMI
8. Θύρα USB 3.0
9. Μονάδα ανάγνωσης καρτών πολυμέσων
10. Λυχνία τροφοδοσίας και κατάστασης μπαταρίας/Λυχνία δραστηριότητας σκληρού δίσκου
11. Περιοχή αριστερού κλικ
12. Περιοχή δεξιού κλικ
13. Θύρα ακουστικών
14. Θύρες USB 2.0 (2)
15. Μονάδα οπτικού δίσκου
16. Υποδοχή καλωδίου ασφαλείας
17. Κουμπί λειτουργίας
18. Ετικέτα ρυθμιστικών φορέων (στην υποδοχή της μπαταρίας)
19. Μπαταρία
20. Μάνταλο αποδέσμευσης μπαταρίας
21. Ετικέτα εξυπηρέτησης

- |   |  |
|---|--|
| 1. Microfone direito  | 11. Área de clique com o botão esquerdo                      |
| 2. Luz de estado da câmara  | 12. Área de clique com o botão direito                       |
| 3. Câmara   | 13. Porta de auscultadores                                   |
| 4. Microfone esquerdo (Apenas no Inspiron 14-5458)                                      | 14. Portas USB 2.0 (2)                                       |
| 5. Porta do adaptador de alimentação  | 15. Unidade óptica   |
| 6. Porta de rede (Apenas Inspiron 14-5458)  | 16. Ranhura do cabo de segurança                             |
| 7. Porta HDMI   | 17. Botão de alimentação                                     |
| 8. Porta USB 3.0  | 18. Etiqueta de regulamentação (no compartimento da bateria) |
| 9. Leitor de cartões de memória   | 19. Bateria  |
| 10. Luz de estado de alimentação e bateria/luz de actividade da unidade de disco rígido | 20. Trinco de desbloqueio da bateria                         |
|   | 21. Etiqueta de serviço                                      |

1. Sağ mikrofon
2. Kamera durum ışığı
3. Kamera
4. Sol mikrofon (sadece Inspiron 14-5458)
5. Güç adaptörü bağlantı noktası
6. Ağ bağlantı noktası (sadece Inspiron 14-5458)
7. HDMI bağlantı noktası
8. USB 3.0 bağlantı noktası
9. Ortam kartı okuyucu
10. Güç ve pil durum ışığı/Sabit sürücü etkinlik ışığı
11. Sol tıklatma alanı
12. Sağ tıklatma alanı
13. Mikrofonlu kulaklık bağlantı noktası
14. USB 2.0 bağlantı noktaları (2)
15. Optik sürücü
16. Güvenlik kablosu yuvası
17. Güç düğmesi
18. Yasal etiket (pil yuvasında)
19. Pili
20. Pili serbest bırakma mandalı
21. Servis Etiketi

- |  |                              |
|--|------------------------------|
| 1. Μικρόφωνο δεξιά                               | 11. Αזור לחיצה שמאלית        |
| 2. נורת מצב מצלמה                                | 12. אזור לחיצה ימנית         |
| 3. מצלמה   | 13. יציאת אוזניות            |
| 4. Μικρόφωνο αριστερό (μόνο σε Inspiron 14-5458) | 14. יציאת USB 2.0 (2)        |
| 5. יציאת מתאם חשמל                               | 15. כונן אופטי               |
| 6. יציאת רשת (Inspiron 14-5458)                  | 16. חריץ כבל אבטחה           |
| 7. יציאת HDMI                                    | 17. לחצן הפעלה               |
| 8. יציאת USB 3.0                                 | 18. תווית תקינה (בתא הסוללה) |
| 9. קורא כרטיסי μνήμη                             | 19. סוללה                    |
| 10. נורת מצב חשמל/סוללה/נורת פעילות              | 20. תפס שחרור סוללה          |
|  | 21. תווית תג שירות           |

## Shortcut keys

Πλήκτρα συντόμευσης | Teclas de atalho

Кисайол тушлары | מקשי קיצור

- |            |   |
|------------|---|
| <b>F1</b>  | <b>Mute audio</b><br>Σίγαση ήχου   Silenciar o áudio<br>Sesi kapat   השתק הצלילים   |
| <b>F2</b>  | <b>Decrease volume</b><br>Μείωση ακουστικής έντασης   Diminuir o volume<br>Ses seviyesini düşür   החלל את עוצמת הקול  |
| <b>F3</b>  | <b>Increase volume</b><br>Αύξηση ακουστικής έντασης   Aumentar o volume<br>Ses seviyesini artır   הגבר את עוצמת הקול  |
| <b>F4</b>  | <b>Play previous track/chapter</b><br>Αναπαραγωγή προηγούμενου κομματιού/κεφαλαίου<br>Reproduzir a faixa/capítulo anterior<br>Önceki parçayı/bölümü oynat   הפעל את הרצועה/הפרק הקודמים   |
| <b>F5</b>  | <b>Play/Pause</b><br>Αναπαραγωγή/Παύση   Reproduzir/pausa<br>Oynat/Duraklat   הפעל/השהה   |
| <b>F6</b>  | <b>Play next track/chapter</b><br>Αναπαραγωγή επόμενου κομματιού/κεφαλαίου<br>Reproduzir a faixa/capítulo seguinte<br>Sonraki parçayı/bölümü oynat<br>הפעל את הרצועה/הפרק הבאים   |
| <b>F8</b>  | <b>Switch to external display</b><br>Μετάβαση σε εξωτερική οθόνη   Mudar para o ecrã externo<br>Harici ekrana geçiş yap   עבור אל צג חיצוני   |
| <b>F9</b>  | <b>Open Search</b><br>Ανοίγμα αναζήτησης   Pesquisa aberta<br>Aramayı aç   פתח את החיפוש  |
| <b>F10</b> | <b>Toggle keyboard backlight (optional)</b><br>Εναλλαγή οπίσθιου φωτισμού πληκτρολογίου (προαιρετικά)<br>Ligar/Desligar retroiluminação do teclado (opcional)<br>Klavye ışığını değiştir (isteğe bağlı)<br>הפעל/השבט תאורה אחורית של המקלדת (אופציונלי) |

- |                           |   |
|---------------------------|---|
| <b>F11</b>                | <b>Decrease brightness</b><br>Μείωση φωτεινότητας   Diminuir o brilho<br>Parlaklığı düşür   הפחת את רמת הבהירות   |
| <b>F12</b>                | <b>Increase brightness</b><br>Αύξηση φωτεινότητας   Aumentar o brilho<br>Parlaklığı artır   הגבר את רמת הבהירות   |
| <b>Fn</b> + <b>PrtScr</b> | <b>Turn off/on wireless</b><br>Ενεργοποίηση/Απενεργοποίηση ασύρματης επικοινωνίας<br>Ligar/desligar a transmissão sem fios<br>Kablosuz özelliğini aç/kapa<br>הפעל/השבט פעילות אלחוטית   |
| <b>Fn</b> + <b>Esc</b>    | <b>Toggle Fn-key lock</b><br>Εναλλαγή κλειδώματος πλήκτρου Fn<br>Ligar/desligar bloqueio da tecla Fn<br>Fn tuş kilidini değiştir<br>החלל את מצב נעילת המקש Fn   |
| <b>Fn</b> + <b>Insert</b> | <b>Put the computer to sleep</b><br>Μετάβαση του υπολογιστή σε αναστολή λειτουργίας<br>Coloque o computador no modo de suspensão<br>Bilgisayarı uykuya al<br>העבר את המחשב למצב שינה  |
| <b>Fn</b> + <b>H</b>      | <b>Toggle between power and battery-status light/hard-drive activity light</b><br>Εναλλαγή μεταξύ λυχνίας τροφοδοσίας και λυχνίας κατάστασης μπαταρίας/λυχνίας δραστηριότητας σκληρού δίσκου<br>Alterna entre a luz de estado da bateria/luz de actividade da unidade de disco rígido<br>Güç ve pil durum ışığı/sabit sürücü etkinliği ışığı arasında geçiş yap<br>מעבר בין נורת מצב חשמל/סוללה/נורת פעילות כונן קשיח |
- NOTE:** For more information, see [Specifications at dell.com/support](https://www.dell.com/support).  
**ΣΗΜΕΙΩΣΗ:** Για περισσότερες πληροφορίες, ανατρέξτε στην ενότητα *Προδιαγραφές* στον ιστότοπο [dell.com/support](https://www.dell.com/support).  
**NOTA:** Para mais informações, consulte *Especificações* em [dell.com/support](https://www.dell.com/support).  
**NOT:** Daha fazla bilgi için bkz. *Özellikler*, [dell.com/support](https://www.dell.com/support).  
**הערה:** לקבלת מידע נוסף, ראה *מפרט* באתר [dell.com/support](https://www.dell.com/support).